

Creusement de tranchées



Travailler sans danger aux alentours de nos installations:

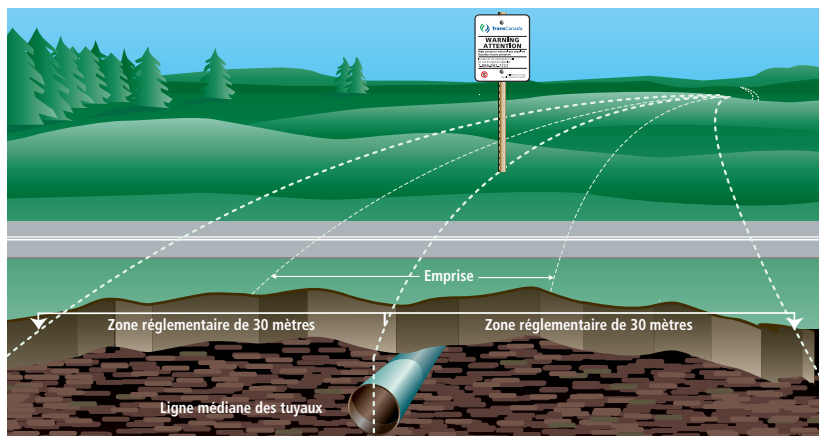
Pour assurer que l'exploitation de nos pipelines et des diverses installations se déroule de façon sécuritaire, il est impératif d'obtenir l'autorisation écrite de TransCanada avant de procéder à l'une ou l'autre des activités suivantes au Canada :

- Construction ou installation d'une installation située sur ou sous une emprise de pipeline de TransCanada, le long ou en travers de celle-ci.
- Perturbation du sol (excavation ou travaux de creusement) sur ou à l'intérieur de la zone réglementaire (dans les 30 mètres ou les 100 pieds de l'axe central du pipeline).
- Conduite de véhicules, d'équipement mobile ou de machinerie sur l'emprise d'un pipeline de TransCanada, à l'extérieur de la partie carrossable d'une route ou d'une voie publique.
- Utilisation d'explosifs dans les 300 mètres (1 000 pieds) de l'emprise d'un pipeline de TransCanada.

Creusement de tranchées

Qu'est-ce que la zone réglementaire?

La zone réglementaire, s'étend sur 30 m de chaque côté du pipeline en partant du centre de celui-ci. Toute activité de perturbation du sol à l'intérieur de cette zone doit être approuvée. Communiquez avec votre centre d'appel unique local pour demander des repérages afin que TransCanada se rende sur le site pour baliser le pipeline. **L'existence de la zone réglementaire ne signifie pas forcément que l'exploitation du terrain est impossible.**



Coordonnées importantes

Centres d'appel unique :

Colombie-Britannique	1.800.474.6886
Alberta	1.800.242.3447
Saskatchewan	1.866.828.4888
Manitoba	1.800.940.3447
Ontario	1.800.400.2255
Québec	1.800.663.9228

Applications pour les téléphones

Alberta	Dig Info AB
Saskatchewan	Sask 1st Call
Quebec	Info-Excavation

Autorisation écrite

Demande en ligne	writtenconsent.transcanada.com
Téléphone	1.877.872.5177
Courriel	crossings@transcanada.com
Courriel – Québec ...	quebec_crossings@transcanada.com

Renseignements généraux

Terrain	1.866.372.1601
Sensibilisation du public	1.855.458.6715

www.clickbeforeyoudig.com

En cas d'urgence 1.888.982.7222

Cliquez
Avant
de Creuser.com

 **TransCanada**
Du possible au réel